

3 ZVONY TÓNŮ A2, H2, D3 VČETNĚ KOTVENÍ DO NOSNÉ KONSTRUKCE

1. NOVÝ ZVON TÓNU A2, HMOTNOST CCA 65 KG, SPODNÍ PRŮMĚR 470 MM, VÝŠKA ZVONU 450 MM:
VÝROBA ZVONOVÉHO ŽEBRA, HLINĚNÉ FORMY ZVONU, ODLITÍ ZVONU VČETNĚ MATERIÁLU ZVONAŘSKÁ BRONZ CuSn22
VÝTVARNÁ VÝZDOBA ZVONU - DLE NÁROČNOSTI (LETOPOČET, JMÉNO ZVONU A MÍSTO, TEXT A ORNAMENT)

2. NOVÝ ZVON TÓNU H2, HMOTNOST CCA 50 KG, SPODNÍ PRŮMĚR 420 MM, VÝŠKA 410MM:
VÝROBA ZVONOVÉHO ŽEBRA, VÝROBA ZVONOVÉ FORMY A ODLITÍ ZVONU S MATERIÁLEM ZVONAŘSKÁ BRONZ
VÝTVARNÁ VÝZDOBA ZVONU - DLE NÁROČNOSTI (LETOPOČET, JMÉNO ZVONU A MÍSTO, TEXT A ORNAMENT)

3. NOVÝ ZVON TÓNU D3, HMOTNOST CCA 31 KG, SPODNÍ PRŮMĚR 360 MM, VÝŠKA 340 MM:
VÝROBA ZVONOVÉHO ŽEBRA, HLINĚNÉ FORMY ZVONU A ODLITÍ ZVONU VČETNĚ MATERIÁLU ZVONAŘSKÁ BRONZ
VÝTVARNÁ VÝZDOBA ZVONU - DLE NÁROČNOSTI (LETOPOČET, JMÉNO ZVONU A MÍSTO, TEXT A ORNAMENT)

4. ELEKTRONICKÉ VYBAVENÍ ZVONŮ: ŘÍDÍCÍ JEDNOTKA VYBAVENÁ PŘIJÍMAČEM DCF, RUČNÍM I AUTOMATICKÝM SPOUŠTĚNÍM SKLADEB, OVLÁDANÁ DOTYKOVÝM PANELEM, NEOMEZENÝ POČET PÍSNÍ NEBO KOMBINACÍ, VSTUP PRO MIDI KLÁVESNICI, SPÍNÁNÍ PROGRAMOVATELNÝMI DENNÍMI A TÝDENNÍMI SPÍNACÍMI HODINAMI S PŘIJÍMAČEM DCF/GPS A RUČNÍM SPÍNÁNÍM, VÝKONOVÁ JEDNOTKA PRO 3 ZVONY, ZPROVOZNĚNÍ A JEDNORÁZOVÉ VLOŽENÍ SKLADEB, MOŽNOST ODBÍJENÍ HODIN NA VYBRANÉ ZVONY. ŘÍDÍCÍ JEDNOTKA BUDE UMÍSTĚNA V SAKRISTII.

5. KOMPONENTY ZVONŮ :
KOMPONENTY ZVONŮ VČETNĚ ELEKTROMAGNETŮ A BÍČÍCH Kladívek PRO 3 ZVONY

ZVONY BUDOU ZHOTOVENY V PROFILU STŘEDNÍHO ŽEBRA. ZÁVĚSNÁ KORUNA ZVONU BUDE TALÍŘOVÁ S CENTRÁLNÍM OTVOREM PRO UCHYCENÍ SRDCE ZVONU. ZVONOVÉ ORIGINÁLNÍ FORMY BUDOU MODELOVÁNY Z HLÍNY A VÝZDOBA ZVONU - PÍSMO I RELIÉFY ZE VČELÍHO VOSKU. ZVONY BUDOU VYROBENY Z TESTOVANÉHO MATERIÁLU CuSn 78/22, DLE NOREM ČSN.

VÝTVARNÁ VÝZDOBA ZVONŮ:

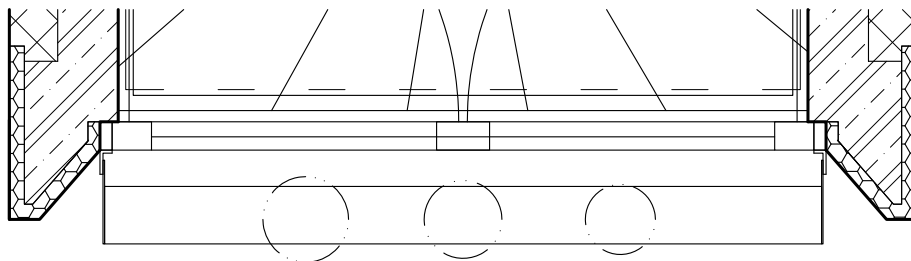
VÝTVARNOU VÝZDOBU PROVEDE RENOMOVANÝ VÝTVARNÍK, ZPRACOVÁNÍ NÁVRHU JE SOUČÁSTÍ DODÁVKY.

SOUČÁSTÍ DODÁVKY JE ROVNĚŽ ATEST A KOLAUDAČNÍ PROTOKOL O AKUSTICKÉM OBRAZCI ZVONŮ, KTERÝ BUDE ZAHRNOVAT ROZBOR VŠECH TÓNŮ NOVÉHO ZVONU.

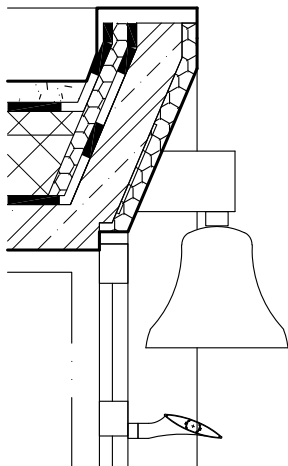
SOUČÁSTÍ DODÁVKY JE TAKÉ NÁVRH, STATICKÉ POSOUZENÍ A DODÁVKA KOTVENÍ ZVONŮ DO NOSNÉ KONSTRUKCE SKRZ TEPELNOU IZOLACI S MINIMALIZACÍ TEPELNÉHO MOSTU.

DODAVATEL PŘEDLOŽÍ VÝROBNÍ DOKUMENTACI KE SCHVÁLENÍ ARCHITEKTOVI STAVBY PŘED ZAPOČETÍM VÝROBY.

PŮDORYS M 1:25



ŘEZ M 1:25



POHLED M 1:25

